

## Полуприцеп контейнеровоз NS 3 P20 P30



<b>Рама</b> <ul style="list-style-type: none"> <li>✓ стальная конструкция из конструкционной стали DOMEX с повышенной прочностью</li> <li>✓ двухдиапазонные опорные ноги</li> <li>✓ плита сцепки с 2-дюймовым королевским шкворнем</li> <li>✓ задний буфер в соответствии с ECE</li> <li>✓ боковые противонаездные предохранители изготовлены с легкого композитного в соответствии с ECE</li> </ul>	<b>Кузов – площадка</b> <ul style="list-style-type: none"> <li>✓ приспособленный для перевозки контейнеров 1×20', 1×30'</li> <li>✓ площадка в задней части полуприцепа</li> <li>✓ три парные петли на сторону</li> </ul>
<b>Шасси</b> <ul style="list-style-type: none"> <li>✓ 3-осное SAF/BPW дисковое - техническая нагрузка оси до 9000 кг,</li> <li>✓ пневмоподвеска,</li> <li>✓ первая ось поднимается в автоматическом цикле</li> <li>✓ клапан поднятия и опускания грузового кузова</li> <li>✓ Высота ССУ – 1 150 мм</li> </ul>	
<b>Система торможения WABCO/HALDEX</b> <ul style="list-style-type: none"> <li>✓ соответствует требованиям ADR</li> <li>✓ автоматическая регулировка тормозов</li> <li>✓ антиблокировочная система EBS с функцией Vehicle Stability - „RSP” или „RSS” или „TRS”</li> </ul>	<b>Электрическое оборудование</b> <ul style="list-style-type: none"> <li>✓ 24 v в соответствии с ECE и ADR</li> <li>✓ задние фары комплексные:</li> <li>✓ светодиодные – LED: позиционные</li> <li>✓ вольфрамовые лампочки: свет заднего движения, противотуманные фары, света поворотников</li> <li>✓ освещение номерных знаков, (лампочки)</li> <li>✓ габаритные огни и боковое освещение диодные (LED)</li> <li>✓ светоотражающие таблички</li> <li>✓ 2 подключаемые и розетки EBS на передней стенке без подключаемых проводов</li> </ul>
<b>Покраска</b> <ul style="list-style-type: none"> <li>✓ все стальные элементы перед покраской дважды поддаются дробеструйной обработке в автоматических камерах,</li> <li>✓ покраска производится в автоматических камерах в RAL</li> </ul>	
<b>Колеса</b> <ul style="list-style-type: none"> <li>✓ стальные ободья</li> <li>✓ шины 385/65 R 22,5 - 7 штук (BRIDGESTONE, CONTINENTAL, FULDA, SAVA)</li> </ul>	<b>Прочие элементы</b> <ul style="list-style-type: none"> <li>✓ 2 клина под колёса с креплением</li> <li>✓ инструментальный ящик с замком</li> <li>✓ 6 крыльев с брызговиками</li> <li>✓ корзина на одно запасное колесо в задней части полуприцепа</li> </ul>
<b>Дополнительные опции</b> <ul style="list-style-type: none"> <li>✓ Шины MICHELIN</li> <li>✓ счётчик пробега</li> </ul>	<ul style="list-style-type: none"> <li>✓ нестандартный цвет рамы и стоек</li> <li>✓ отбойник типа "ROL-STOP"</li> </ul>

### ГАРАНТИЯ:

- 1 год без лимита пробега.

### АДРЕС ПЕРЕДАЧИ ТОВАРА:

- г. Москва

### СРОК ПОСТАВКИ:

- Производство новой техники 8 недель по 30% предоплате.

### ТЕХНИЧЕСКИЕ ДАННЫЕ:

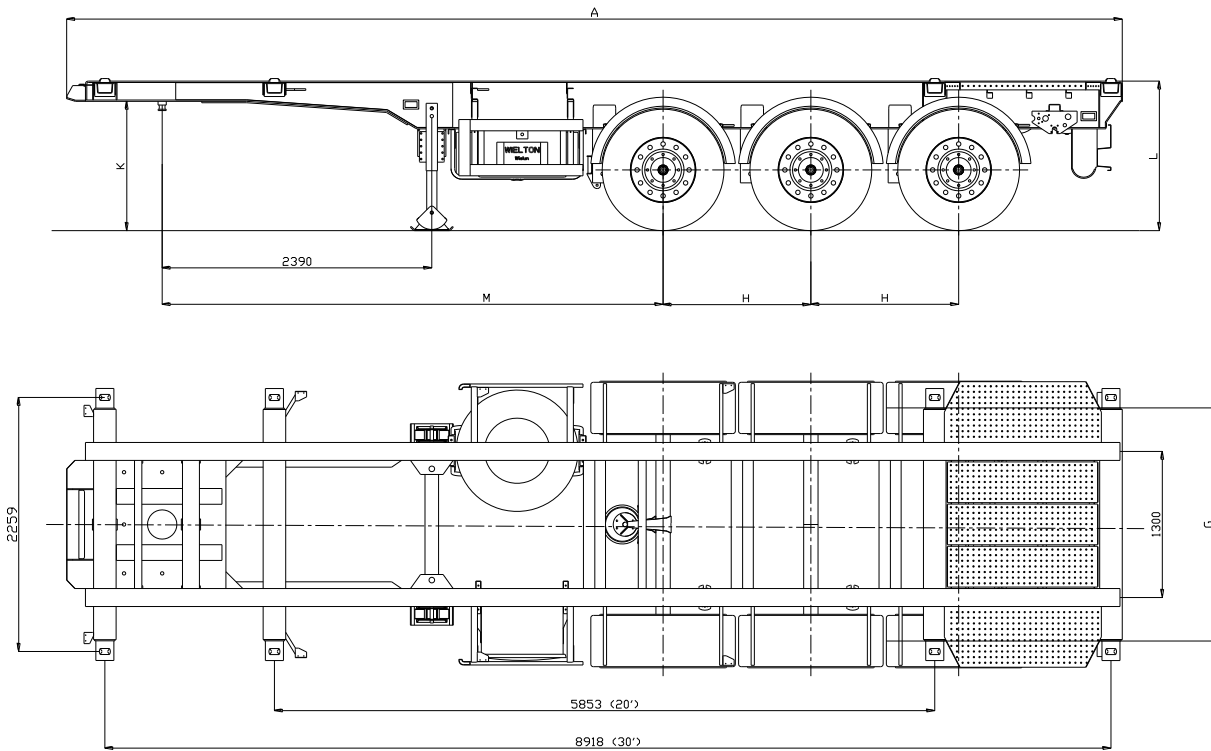
- Чертеж и технические данные присланы в приложении настоящего предложения. Все массы указаны без опционного оборудования и запасного колеса с допуском +/-2%.

### СЕРТИФИКАЦИЯ:

- Техника сертифицирована. Одобрение типа транспортного средства выданный межотраслевым фондом «Сертификация автотранспорта САТР» («САТР - ФОНД»).

### СЕРВИС:

- Список авторизованных сервисных пунктов доступен по желанию, а также можно его найти на нашем сайте в Интернете [www.wielton.ru](http://www.wielton.ru)



**ТЕХНИЧЕСКИЕ ДАННЫЕ:**

A	Внешняя длина	mm	9 350
C	Внешняя ширина	mm	2 540
I	Высота платформы	mm	1 330
M	Расстановка: шип – передняя ось	mm	4 440
H	Межосевое расстояние	mm	1 310
K	Высота седла	mm	1 150
Колесная колея		mm	2 045 / 2 100
Допустимый полный вес		kg	39 000
Собственный вес		kg	4 700
Нагрузка на ось		kg	3×9000
Нагрузка на седло		kg	12 000

Производитель сохраняет за собой право изменения технических параметров транспортного средства.